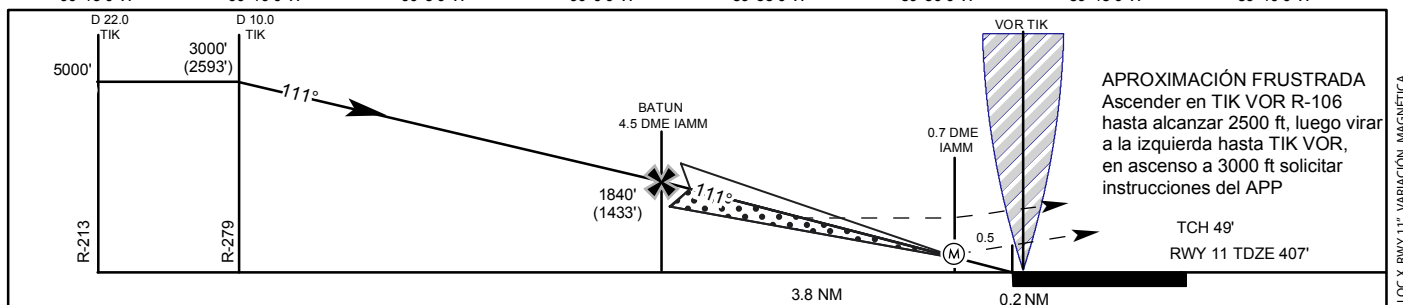
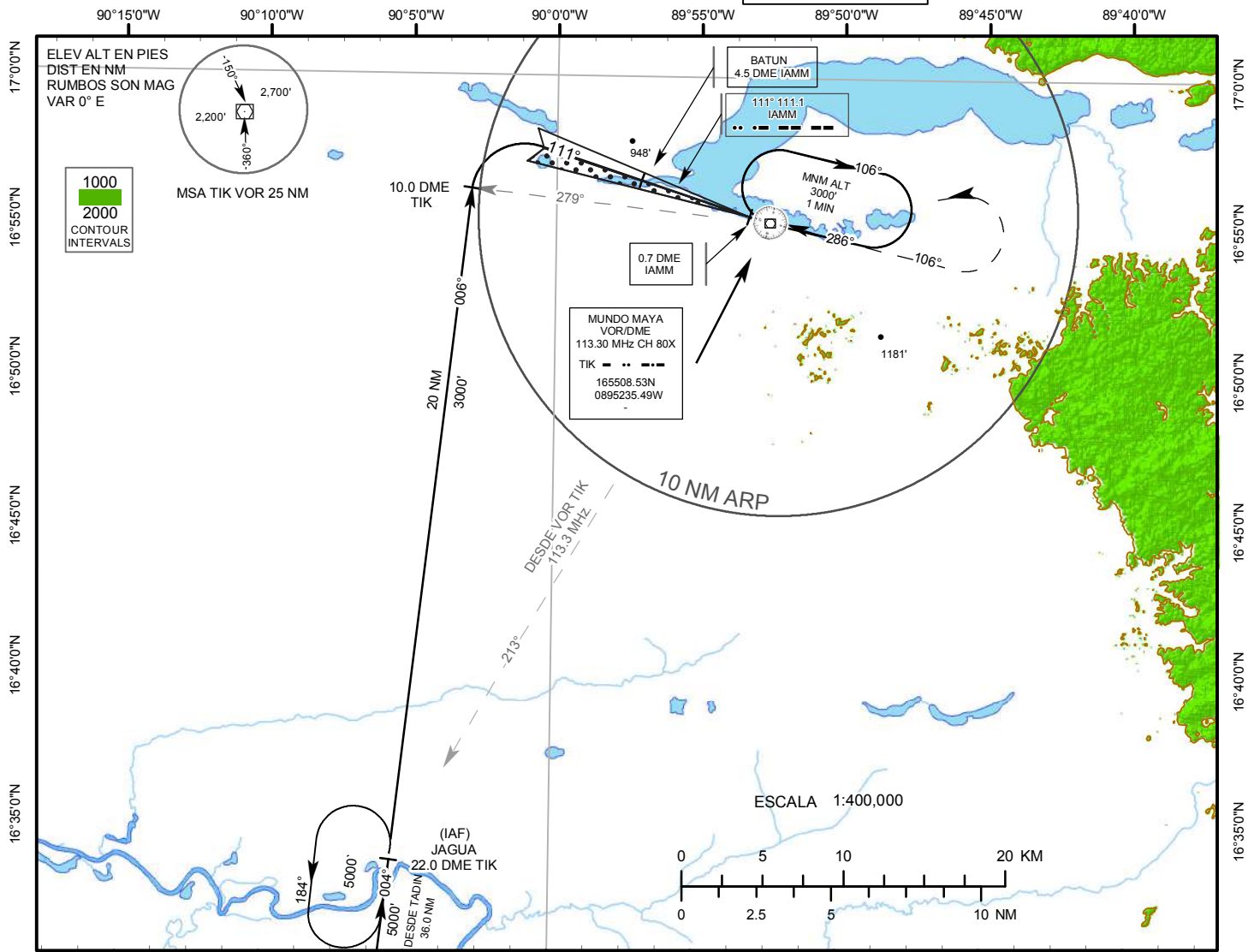


**CARTA DE APROXIMACIÓN  
POR INSTRUMENTOS**

ELEV AERÓDROMO 130.061m (427 Ft.)  
ALTURAS RELACIONADAS AL  
THR RWY 11 ELEV 407 Ft.

**TIKALAPP 121.4 MHz**  
**TWR 118.3 MHz**  
**GND 121.9 MHz**  
**ATIS 127.850 MHz**  
**CLNC DEL 120.7 MHz**  
**EMERGENCY 121.5 MHz**

**SANTA ELENA PETEN/  
MUNDO MAYA INTL**  
**ILS o LOC X RWY 11**



Régimen de Descenso	GS (VELOCIDAD)	70	90	100	120	140	160	Circulando para aterrizar No autorizado al Sur de la pista		
	Ft/min GS 3.0°	377	484	538	646	753	861			
IAMM-MAPT	Min	NA	NA	NA	NA	NA	NA			
Aprox. directa	ILS DA (H) 607' (200')			LOC (GS OUT) MDA (H) 840' (433')				MAX Kts	CIRCULANDO	
CAT	FULL	ALS OUT		ALS OUT		MDA (H)	Techo - Visibilidad			
A	200' - 800 m			500' - 1200 m		90	1400' (973')	1000' - 2000 m		
B						120	1600' (1173')	1200' - 2400 m		
C						140	1700' (1273')		1300' - 4800 m	
D						165				

MODIFICACIÓN: TÍTULO DE LA CARTA ILS o LOC X RWY 11; VARIACIÓN MAGNÉTICA; COORDENADAS VOR/DME-TIK; CH GUMBRAL RWY 11, NUMERACIÓN DE CARTA.