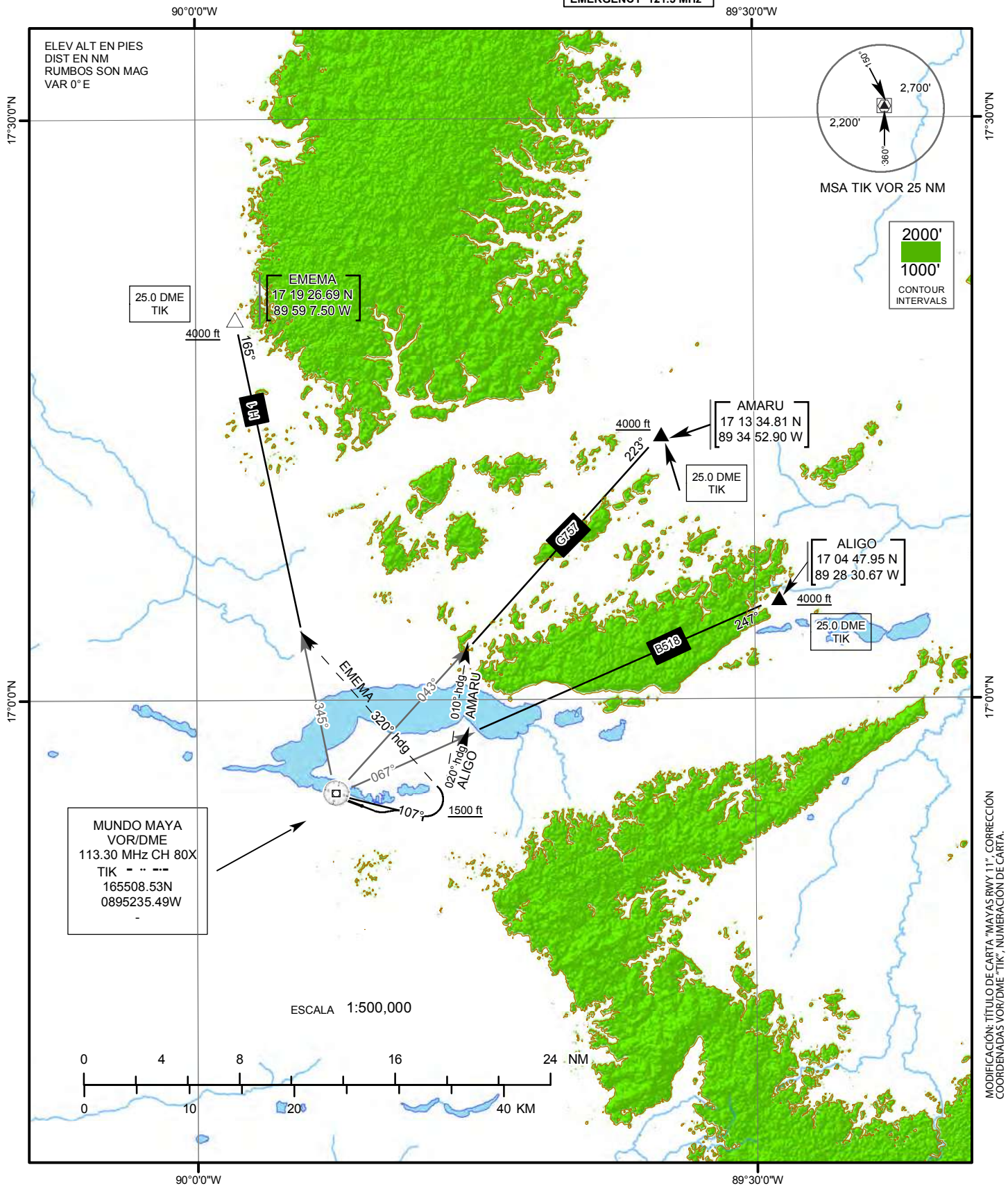


**CARTA DE SALIDA NORMALIZADA  
POR INSTRUMENTOS (SID)**

ALTITUD DE TRANSICIÓN  
19000 Ft.

TIKAL APP 121.4 MHz  
TWR 118.3 MHz  
GND 121.9 MHz  
ATIS 127.850 MHz  
CLNC DEL 120.7 MHz  
EMERGENCY 121.5 MHz

**SANTA ELENA PETEN/  
MUNDO MAYA INTL  
MAYAS RWY 11**



CARTA DE SALIDA ESTANDAR POR INSTRUMENTOS-(SID)

PROCEDIMIENTO DE SALIDA MAYAS RWY11

ASCENSO INICIAL

Ascender en radial TIK R-107.

TRANSICIONES:

SALIDA	RUTA
ALIGO	Alcanzando 1500 ft. o por encima, virar a la izquierda rumbo 020° para interceptar B-518, cruce AMARU a o por encima de 4000 ft. Luego de acuerdo a instrucciones del ATC.
AMARU	Alcanzando 1500 ft. o por encima, virar a la izquierda rumbo 010° para interceptar G757, cruce AMARU a o por encima de 4000 ft. Luego de acuerdo a instrucciones del ATC.
EMEMA	Alcanzando 1500 ft. o por encima, virar a la izquierda rumbo 320° para interceptar H-1, cruce EMEMA a o por encima de 4000 ft. Luego de acuerdo a instrucciones del ATC.