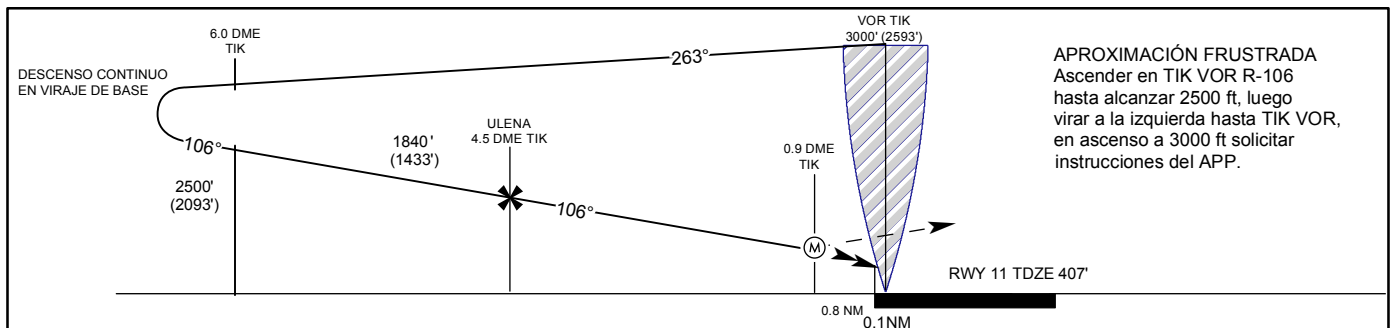
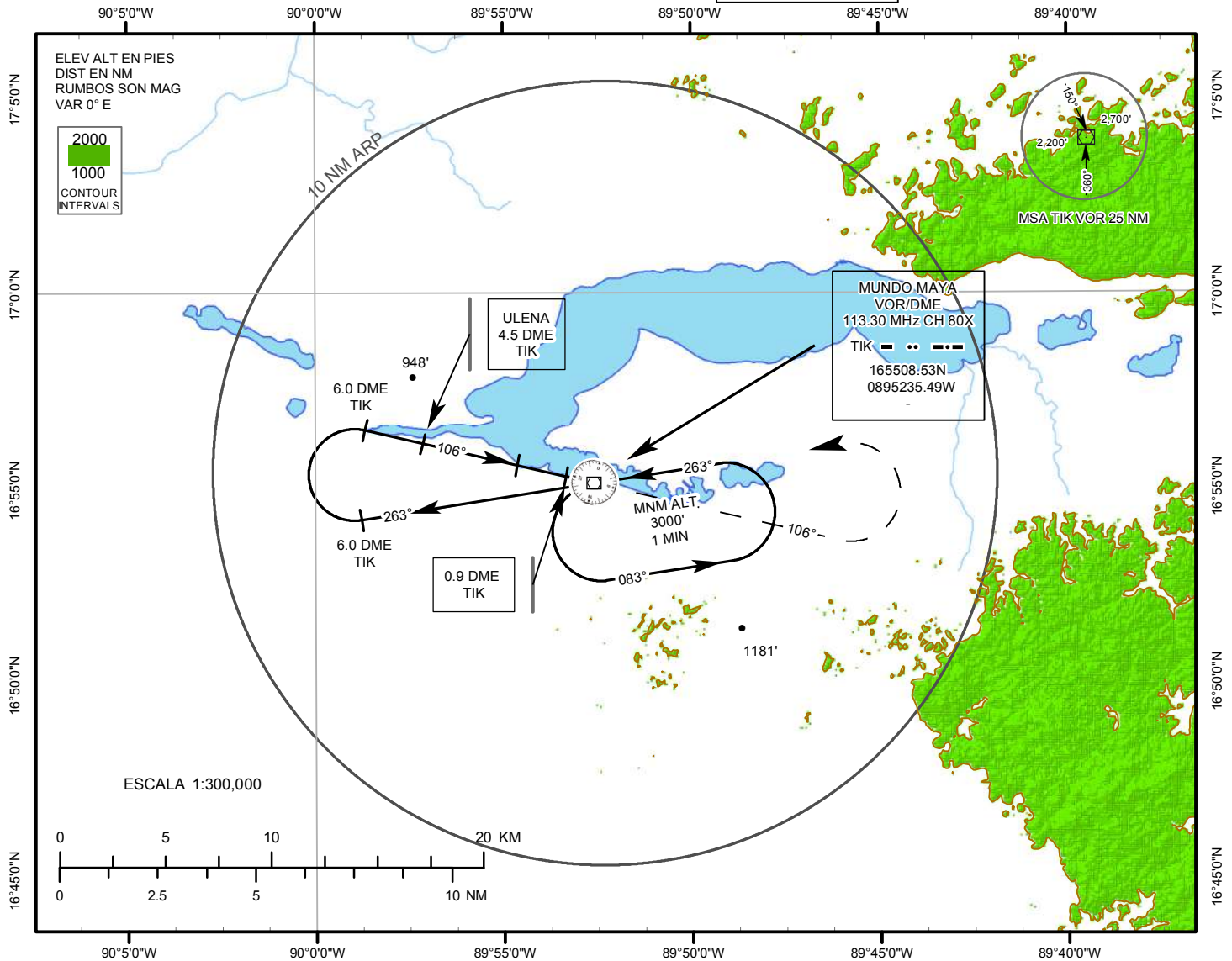


**CARTA DE APROXIMACIÓN
POR INSTRUMENTOS**

ELEV AERÓDROMO 130.061m (427 Ft.)
ALTURAS RELACIONADAS AL
THR RWY 11 ELEV 407 Ft.

TIKAL APP 121.4 MHz
TWR 118.3 MHz
GND 121.9 MHz
ATIS 127.850 MHz
CLNC DEL 120.7 MHz
EMERGENCY 121.5 MHz

**SANTA ELENA PETEN/
MUNDO MAYA INTL
VOR Y RWY 11**



Régimen de Descenso	GS-Kts	70	90	100	120	140	160	Circulando para aterrizar No autorizado al Sur de la pista				
	Ft/m	NA	NA	NA	NA	NA	NA					
MAPT al VOR	Min	NA	NA	NA	NA	NA	NA					
CAT	Aproximación Directa MDA (H) 840' (433') ALS OUT							MAX Kts	CIRCULANDO			
	Techo			Visibilidad					MDA (H)	Techo - Visibilidad		
	A				1200 m				100	1400' (973')	1000' - 2000 m	
	B	500'							135	1600' (1173')	1200' - 2400 m	
	C								180	1700' (1273')	1300' - 4800 m	
D	500'			1600 m				205				

MODIFICACIÓN: TÍTULO DE LA CARTA "VOR Y RWY 11", CORRECCIÓN COORDENADAS VOR/DME "TIK", CHG UMBRAL RWY 11, NUMERACIÓN DE CARTA.