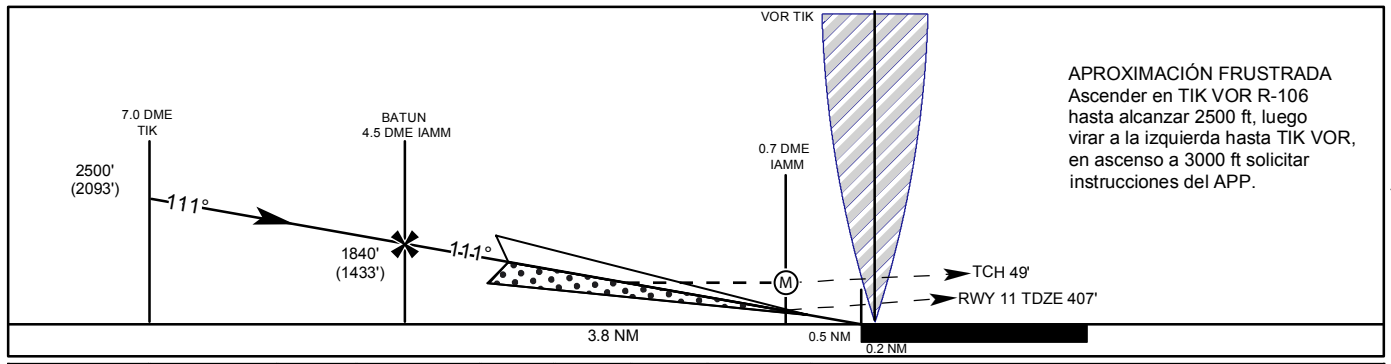
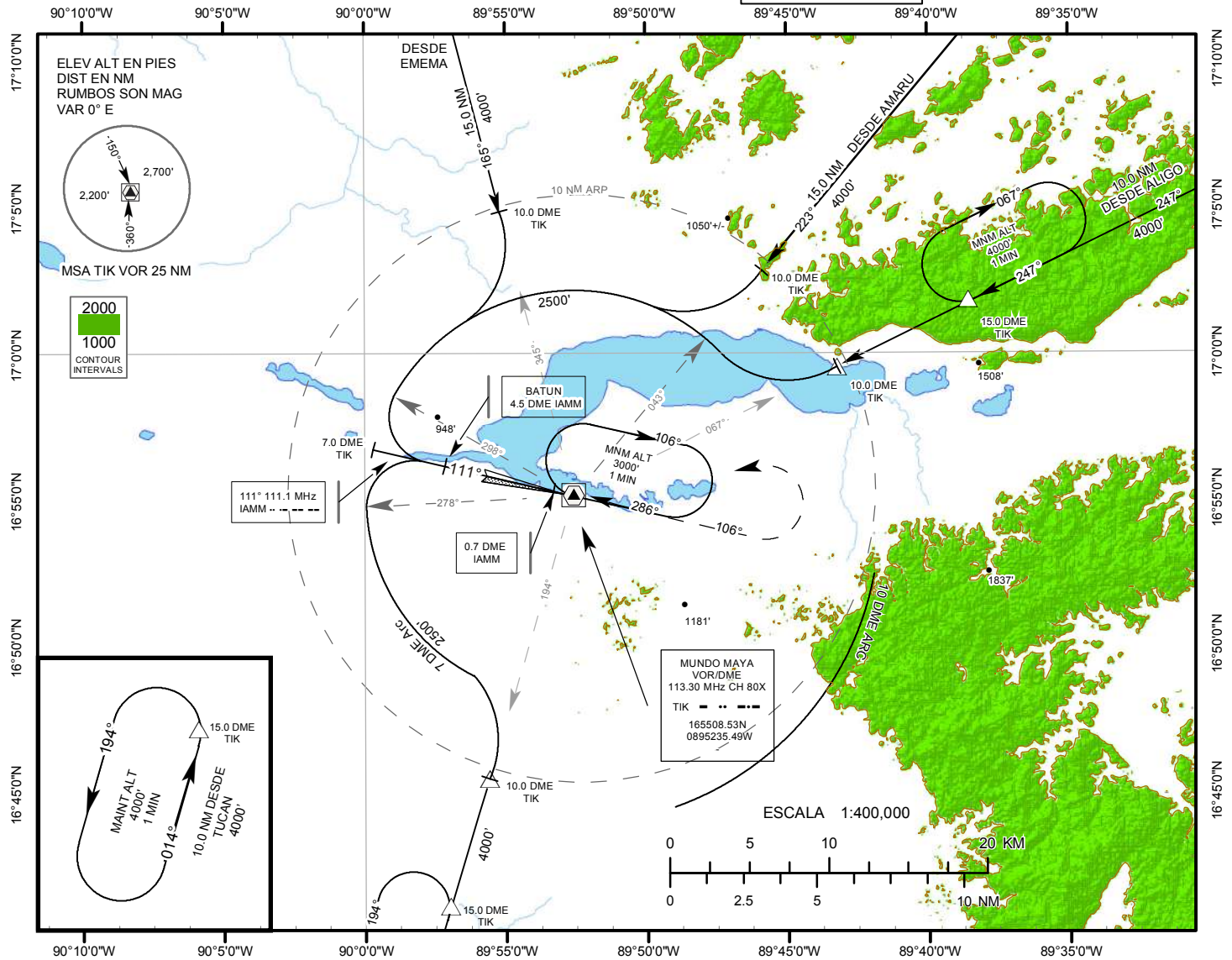


**CARTA DE APROXIMACIÓN  
POR INSTRUMENTOS**

ELEV AERÓDROMO 130.061m (427 Ft.)  
ALTURAS RELACIONADAS AL  
THR RWY 11 ELEV 407 Ft.

**TIKAL APP 121.4 MHz**  
TWR 118.3 MHz  
GND 121.9 MHz  
ATIS 127.850 MHz  
CLNC DEL 120.7 MHz  
EMERGENCY 121.5 MHz

**SANTA ELENA PETEN/  
MUNDO MAYA INTL**  
ILS o LOC W RWY 11



Régimen de Descenso	GS (VELOCIDAD)	70	90	100	120	140	160	Circulando para aterrizar No autorizado al Sur de la pista	
	Ft/min GS 3.0°	377	484	538	646	753	861		
IAMM-MAPT MM	Min	NA	NA	NA	NA	NA	NA		
Aprox. directa	ILS DA (H) 607' (200')		LOC (GS OUT) MDA (H) 840' (433')				MAX Kts	CIRCULANDO	
CAT	FULL	ALS OUT	ALS OUT					MDA (H)	Techo - Visibilidad
A	200' - 800 m		500' - 1200 m		90	1400' (973')		1000' - 2000 m	
B					120	1600' (1173')		1200' - 2400 m	
C					140	1700' (1273')		1300' - 4800 m	
D					165				